

## Déroulement de l'inscription

**Etape n° 1 :** Retrait d'un dossier de **candidature** auprès du lycée ou sur le site ([www.gs-svp.com](http://www.gs-svp.com)) ;  
Constitution et transmission de ce dossier à l'établissement dans les plus brefs délais

**Etape n° 2 :** Etude du dossier par le/la Responsable et son équipe  
*ATTENTION, ne sont étudiés que les dossiers complets*

**Etape n° 3 :** **Rencontre** de l'élève et de sa famille  
*ATTENTION, le jour de l'entretien, se munir des ORIGINALS DE TOUS LES BULLETINS SCOLAIRES et des trois années précédentes, c'est-à-dire des années scolaires 2018/2019, 2017/2018, et 2016/2017 ; ou le cas échéant des ORIGINALS DES DOCUMENTS D'ÉVALUATION établis par l'établissement d'origine*

**Etape n° 4 :** en cas de réponse positive, constitution par la famille du dossier définitif

⇒ Le jour du rendez-vous, **si votre candidature est acceptée**, il vous sera remis un dossier confirmant l'inscription. Merci de prévoir les frais de dossiers et de cotisations annuels (de préférence par chèque). Vous disposez d'un délai de rétractation de 7 jours, période pendant laquelle vos frais vous seront intégralement restitués si vous changez d'avis.

### Dossier de Candidature

Les pièces à fournir pour ce dossier sont les suivantes :

- La **fiche de candidature** dûment complétée et signée ;
- La photocopie de la **pièce d'identité** en cours de validité du candidat majeur ;
- Les photocopies des **bulletins trimestriels** de l'année en cours (2019/2020) et des trois années précédentes, c'est-à-dire des années scolaires 2018/2019, 2017/2018, et 2016/2017 ;
- Un **chèque de 16 euros** couvrant les frais de dossier de candidature ;
- Une **petite enveloppe** à votre nom et adresse, **timbrée** au tarif en vigueur ;
- Une **grande enveloppe** (23 x 32 cm) vierge timbrée à 1,60 €

A réception du dossier complet, vous serez convoqué(e) pour un entretien de motivation.

## Pour information : Contribution scolaire pour l'année 2020-2021

Tarifs	CAP <sup>1</sup> ou 3 <sup>e</sup> Prépa Pro	Baccalauréat Professionnel ou MCAD	Baccalauréat Général ou Technologique	ASAP	BTS <sup>1</sup> voie scolaire	Prépa -Passerelle SUP
Par an	1 089,00 €	1 176,00 €	1 193,00 €	2212,00€	1 713,00 €	1545,00€
Par mois (sur 9 mois)	121,00 €	130,67 €	132,56 €	245,78€	190,33 €	171,67€

Frais de Dossier et de Cotisations annuels ..... **240 €** pour les nouveaux élèves  
(frais de suivi de dossier et cotisations obligatoires annuelles) ..... **188 €** pour les anciens élèves

### Contribution de Solidarité :

Face aux charges supplémentaires que les établissements doivent supporter, de la disparition de certaines subventions versées par les collectivités territoriales et de nos frais de scolarité annuels peu élevés (tarifs reconnus parmi les plus bas de Paris), nous nous voyons dans l'obligation de demander une nouvelle contribution appelée : contribution de solidarité. Cette contribution nous permettra ainsi de continuer à améliorer la qualité de nos enseignements et d'assurer les équipements nécessaires. Cette contribution annuelle et obligatoire est au choix des familles en fonction de leurs possibilités :

- 50 €
- 100 €
- +++

Le choix du montant à verser devra être fait sur la fiche comptable.

### Contribution volontaire immobilière (facultative) :

Dans le cadre de l'entretien, de la mise aux normes et de la rénovation de nos bâtiments, les familles ont la possibilité de participer à leur financement en effectuant un don. Ce don versé à l'établissement par le biais de la Fondation Saint-Mathieu (fondation pour les établissements d'enseignement privé, reconnue par l'Etat) permet aux familles de bénéficier d'un crédit d'impôt accordé par l'Etat à hauteur de 66 % du montant du don. Ainsi, les familles qui le souhaitent peuvent nous adresser leur participation à l'aide du bon à télécharger sur notre site, rubrique « espace réservé » : <http://www.gs-svp.com/espaces-reserves/>  
Nous remercions toutes les personnes qui pourront nous soutenir.

### Restauration scolaire :

Le prix du repas pour l'année 2020/2021 est fixé à 7,45 € pour les demi-pensionnaires.  
Une cafétéria est également mise à la disposition des élèves.



<sup>1</sup> Les formations proposées en apprentissage ou en professionnalisation ne donnent pas lieu à contribution financière.

**Groupe Scolaire Saint-Vincent-de-Paul – Lycée Polyvalent Privé Notre-Dame**

49 rue Bobillot – 75013 PARIS • Tél. 01.45.80.77.90 – Fax : 01.45.65.27.06 • Métro Place d'Italie ou Corvisart ~ Métro 57-67-27-47-83

SITE LYCEE PRO SANTE-SOCIAL : 18 av. Reille, Paris 14<sup>e</sup> Métro Cité universitaire, Glacière - Métro 62-21 • SITE SUP & ALTERNANCE : 60 rue Vergniaud, Paris 13<sup>e</sup> Métro Glacière, Place d'Italie - Métro 21-42

contact@gs-svp.com • www.gs-svp.com

## Qui sommes-nous ?

Le Lycée Polyvalent Privé Notre-Dame appartient au **groupe scolaire Saint-Vincent-de-Paul** qui réunit également l'École maternelle & primaire et le Collège Sainte-Anne – Sainte-Marie.

Établissement catholique d'enseignement mixte, il est habilité à recevoir les élèves boursiers et à percevoir la taxe d'apprentissage.

Associé à l'Etat par contrat, le Lycée Polyvalent Privé Notre-Dame travaille dans une logique de réseaux de proximité et de formation notamment avec les établissements franciliens de l'enseignement catholique.

Le Lycée Notre-Dame, c'est :

- un **curcus général** menant vers le **Baccalauréat Général**

- un **Lycée des Métiers de la Santé & du Social** (label de l'Éducation Nationale)

- un **curcus professionnel** en filière Tertiaire & Vente-Commerce

## Notre Objectif

Le Lycée Polyvalent Privé Notre-Dame s'est engagé, dans le cadre de son **projet d'établissement**, à mettre au service des jeunes, quel que soit leur milieu d'origine, une **communauté** éducative pour leur **épanouissement humain, professionnel et spirituel**. Pour atteindre cet objectif, le groupe scolaire met à la disposition des jeunes :

- des **équipements et applications informatiques performants**. Ainsi, depuis la rentrée 2018, une tablette numérique est remise à chaque élève de 5<sup>ème</sup>, de 2<sup>ème</sup> générale et technologique et de 2<sup>ème</sup> pro Métiers du commerce et de la vente qu'il garde tout au long de sa scolarité au sein du groupe scolaire. Ce nouvel outil permet de soutenir les méthodes pédagogiques actuelles, d'accéder au livre numérique (allègement du cartable) et de favoriser les projets de classe. Les élèves disposent également d'un accès régulier aux salles informatiques ;
- des **périodes de formation en milieu professionnel** ou de découverte professionnelle selon les classes qui permettent d'acquérir une meilleure connaissance du milieu du travail et des parcours de formation, et facilitent l'insertion professionnelle.
- une **pédagogie** qui fait du jeune un **acteur de sa propre formation**, notamment par la mise en place d'**ateliers** en fin de journée ;
- une **équipe éducative attentive et impliquée** dans l'orientation proposée aux élèves pour leur réussite aux examens, leur poursuite d'études et leur intégration dans la vie active ;
- une **pastorale** ouverte à tous, qui propose des temps forts de réflexion sur notre environnement spirituel et social, permettant ainsi les échanges et la formation humaine de chacun ;
- un **CDI** accueillant, spacieux et très bien fourni ;
- une ouverture sur l'Europe avec notre **section européenne Anglais** en filière générale, nos sections européennes anglais ou espagnol en Bac Pro MCV (Métiers du commerce et de la vente) & Erasmus+ **Mobilité** Espagne ou Irlande en Bac Pro MCV ;

## Journées Portes Ouvertes

14 décembre 2019 : **LGT et SUP** au 49 rue Bobillot

25 janvier 2020 : **lycée pro et SUP** au 49 rue Bobillot

25 avril 2020 : **lycée techno et vente-commerce** au 49 rue Bobillot

25 avril 2020 : **lycée santé-social** au 18 avenue Reille

### LYCÉE GÉNÉRAL ET TECHNOLOGIQUE

- **2<sup>ème</sup> Générale et technologique** : Section européenne Anglais, Latin, Sciences Économiques et Sociales, Principes Fondamentaux de l'Économie et de la Gestion, Méthodes & Pratiques scientifiques, Littérature & Société, Santé & Social, Biotechnologies, Création & Activités artistiques (option Patrimoine), Atelier de pratique artistique & Option : théâtre.

- **1<sup>ère</sup> et T<sup>ale</sup> Générale, spécialités** :

- histoire-géographie, géopolitique et sciences politiques
- humanités, littérature et philosophie
- langues, littératures et cultures étrangères
- mathématiques
- physique-chimie
- sciences de la vie et de la Terre
- sciences économiques et sociales
- art, théâtre (en 1<sup>ère</sup> et sous réserve d'obtention d'ouverture)
- numériques et sciences informatiques (en 1<sup>ère</sup> et sous rés. d'obt. d'ouverture)

### LYCÉE DES MÉTIERS DE LA SANTÉ & DU SOCIAL

- **CAP** ▶ **CAP AEPE** : Accompagnant éducatif Petite Enfance (scolaire et alt.)  
▶ **MCAD** : Mention Complémentaire Aide à Domicile (+ **prépa concours ATSEM**)
- **BAC** ▶ **ST2S** : Sciences & Technologies de la Santé & du Social  
▶ **ASSP** : Accompagnement, Soins & Services à la Personne  
▶ **SPVL** : Service de Proximité et Vie Locale (jusqu'à la session 2021)  
▶ **AEPA** : Animation – Enfance et Personnes Agées
- **Prépa** ▶ **Classe Prépa - Passerelle SUP** du secteur SANTÉ-SOCIAL-SERVICE en alternance par stage, sous statut scolaire
- **Bac+2** ▶ **BTS SP3S** : Services et Prestations des Secteurs Sanitaire & Social (voie scolaire & Alternance)
- **Bac+3** ▶ **Licence Pro Management des Organisations** : mention « Gestion des Etablissements Sanitaires, Sociaux & Médico-Sociaux » (alternance)

### LYCÉE PROFESSIONNEL TERTIAIRE & COMMERCIAL

- **Ulis Lycée & Passerelle Handicap**
- **3<sup>ème</sup> Prépa Métiers**
- **2<sup>ème</sup> Multi-professionnelle à orientation progressive**
- **COMMERCIAL** ▶ **CAP EVS** : Employé de Vente Spécialisé *option B*  
▶ **BAC Pro Métiers du commerce et de la vente**, **Mobilité Européenne Erasmus+**, Section Euro Anglais, Section Euro Espagnol



# Groupe Scolaire Saint-Vincent-de-Paul

Établissement privé catholique associé à l'état par contrat et Centre de Formation Continue

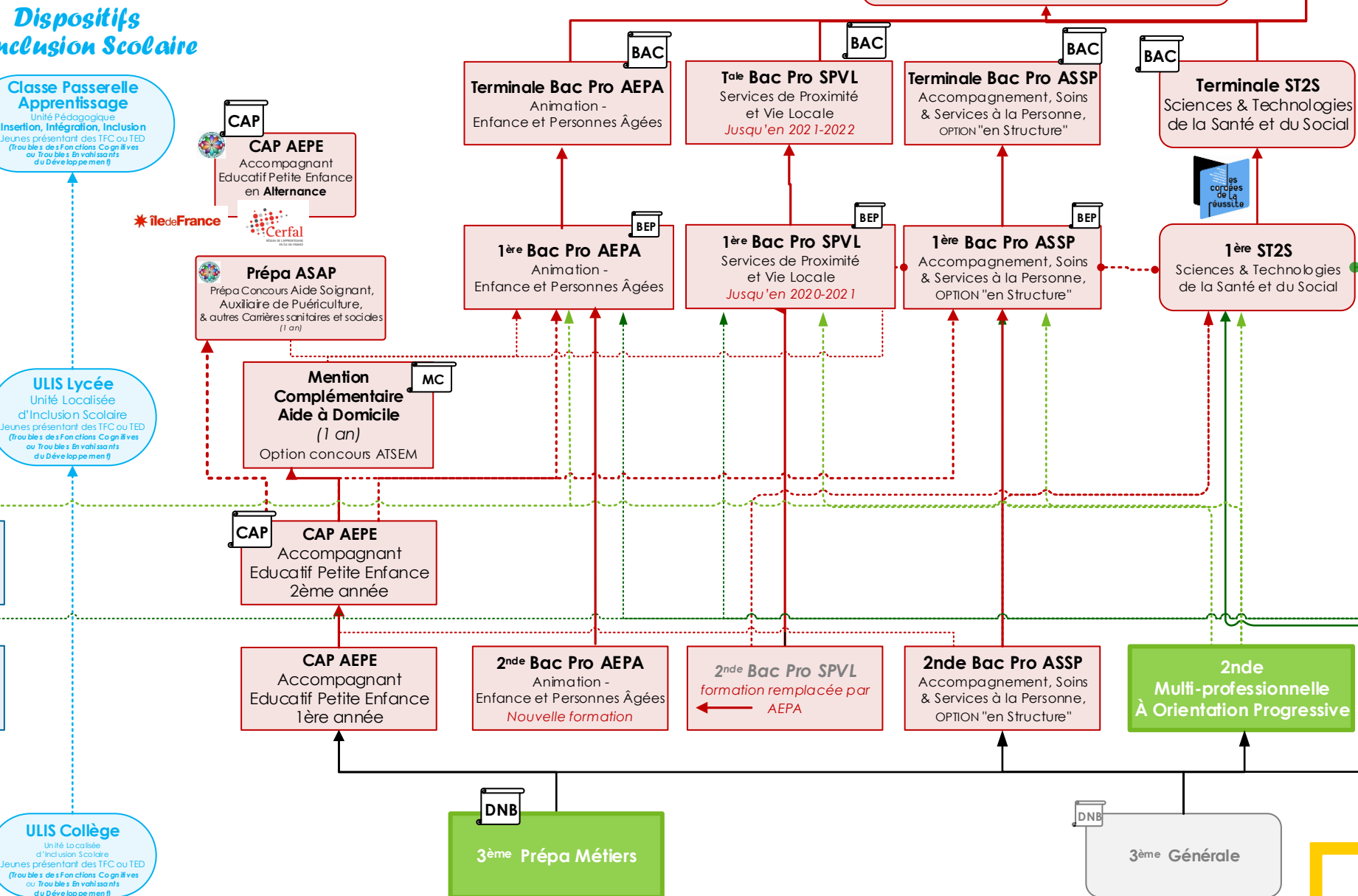
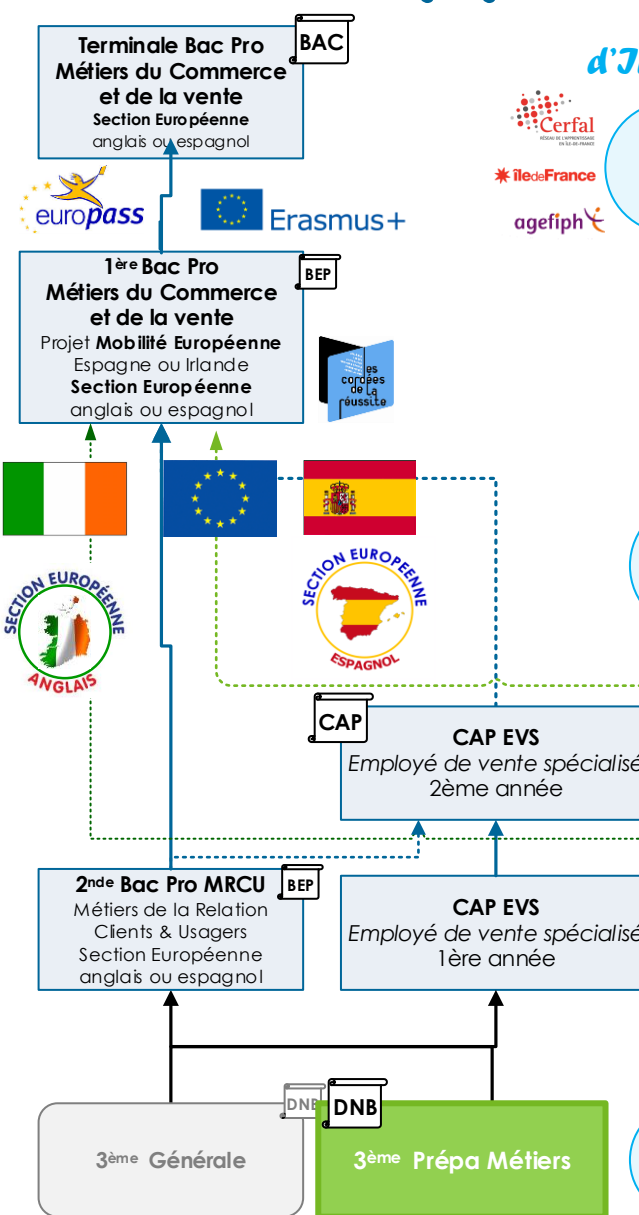


Paris 13<sup>e</sup> & 14<sup>e</sup>  
Lycée Polyvalent Privé  
**NOTRE-DAME**  
UFA rattachée au Cerfal

# Lycée des Métiers de la Santé & du Social

**Bac Général**  
Nouvelle réforme  
session 2021

## Filière Professionnelle Vente & Commerce



**Terminale Générale**

**Spécialités :**

- histoire-géographie, géopolitique et sciences politiques
- humanités, littérature et philosophie
- langues, littératures et cultures étrangères
- mathématiques
- physique-Chimie
- sciences de la vie et de la Terre
- sciences économiques et sociales

**1<sup>ère</sup> Générale**

**Spécialités :**

- histoire-géographie, géopolitique et sciences politiques
- humanités, littérature et philosophie
- langues, littératures et cultures étrangères
- mathématiques
- physique-Chimie
- sciences de la vie et de la Terre
- sciences économiques et sociales
- art, théâtre (sous réserve d'obtention d'ouverture)
- numériques et sciences informatiques (sous réserve d'obtention d'ouverture)

**2<sup>ème</sup> Générale & Technologique Réforme du Lycée, rentrée 2019**

**Venez à notre rencontre !**

49 rue Bobillot – 75013 PARIS  
01.45.80.77.90  
M 5, 6, 7 : Place d'Italie ou Corvisart ~ 57-67-27-47-83  
SITE LYCEE PRO SANTE-SOCIAL : 18 av. Reille, Paris 14<sup>e</sup>  
SITE ENSEIGNEMENT SUPERIEUR & ALTERNANCE : 60 rue Vergniaud, Paris 13<sup>e</sup>  
RER B & Tram : Cité universitaire • M6, Glacière • Bus Glacière-Tolbiac 62-21 •  
contact@gs-svp.com • www.gs-svp.com

NB :

Les passerelles et formations en apprentissage sont proposées avec le soutien du Conseil Régional **île de France** par l'UFA du Lycée Notre-Dame, rattachée au CFA Régional Multiprofessionnel CERFAL. Formations assurées dans le cadre du Centre de Formation Continue Saint-Vincent-de-Paul

La Licence Pro GESSMS a ouvert en octobre 2012, en alternance, dans le cadre d'un partenariat entre le CFC Saint-Vincent-de-Paul, le CNAM, et ARCADO ASSISVAI

