

Déroulement de l'inscription

- Etape n° 1 :** Retrait d'un dossier de **candidature** auprès du lycée ou sur le site (www.gs-svp.com) ; Constitution et transmission de ce dossier à l'établissement dans les plus brefs délais
- Etape n° 2 :** Etude du dossier par le/la Responsable et son équipe
*ATTENTION, ne sont étudiés que les **dossiers complets***
- Etape n° 3 :** Rencontre de l'élève et de sa famille
*ATTENTION, le jour de l'entretien, se munir des **ORIGINAUX DE TOUS LES BULLETINS SCOLAIRES**, ou le cas échéant des **ORIGINAUX DES DOCUMENTS D'ÉVALUATION** établis par l'établissement d'origine*
- Etape n° 4 :** en cas de réponse positive, constitution par la famille du **dossier définitif**
- ⇒ Le jour du rendez-vous, **si votre candidature est acceptée**, il vous sera remis un dossier confirmant l'inscription. Merci de prévoir les frais de dossiers et de cotisations annuels (de préférence par chèque). Vous disposez d'un délai de rétractation de 7 jours, période pendant laquelle vos frais vous seront intégralement restitués si vous changez d'avis.

Dossier de Candidature

Les pièces à fournir pour ce dossier sont les suivantes :

- La **fiche de candidature** dûment complétée et signée ;
- La photocopie de la **pièce d'identité** en cours de validité du candidat majeur ;
- Les photocopies des **bulletins trimestriels** de l'année en cours (2019/2020) et des trois années précédentes, c'est-à-dire des années scolaires 2018/2019, 2017/2018, et 2016/2017 ;
- Un **chèque de 16 euros** couvrant les frais de dossier de candidature ;
- Une **petite enveloppe** à votre nom et adresse, **timbrée** au tarif en vigueur ;
- Une **grande enveloppe** (23 x 32 cm) **vierge timbrée à 1,60 €**

A réception du dossier complet, vous serez convoqué(e) pour un entretien de motivation.

Pour information et à titre indicatif : Contribution scolaire pour l'année 2020-2021*

* les tarifs 2021-2022 seront disponibles prochainement et sont susceptibles de varier d'environ 2%

Tarifs	CAP* ou 3 ^e Prépa-Métiers	Baccalauréat Professionnel ou MCAD	Baccalauréat Général ou Technologique	AS/AP	BTS* voie scolaire	Prépa-Passerelle SUP
Par an	1 089,00 €	1 176,00 €	1 193,00 €	2212,00€	1 713,00 €	1545,00€

* Pour le CAP en Alternance : formation gratuite pour l'apprenti.e (prise en charge par OPCO). L'apprenti.e est rémunéré.e selon son âge et son niveau de formation

Qui sommes-nous ?

Le Lycée Polyvalent Privé Notre-Dame appartient au **groupe scolaire Saint-Vincent-de-Paul** qui réunit également l'École maternelle & primaire et le Collège Sainte-Anne – Sainte-Marie.

Établissement catholique d'enseignement mixte, il est habilité à recevoir les élèves boursiers et à percevoir la taxe d'apprentissage.

Associé à l'Etat par contrat, le Lycée Polyvalent Privé Notre-Dame travaille dans une logique de réseaux de proximité et de formation notamment avec les établissements franciliens de l'enseignement catholique.

Le Lycée Notre-Dame, c'est :

• un **cursus général** menant vers le **Baccalauréat Général**

• un **Lycée des Métiers de la Santé & du Social** (label de l'Éducation Nationale)

• un **cursus professionnel** en filière Tertiaire & Vente-Commerce

Notre Objectif

Le Lycée Polyvalent Privé **Notre-Dame** s'est engagé, dans le cadre de son **projet d'établissement**, à mettre au service des jeunes, quel que soit leur milieu d'origine, une **communauté** éducative pour leur **épanouissement humain, professionnel et spirituel**. Pour atteindre cet objectif, le groupe scolaire met à la disposition des jeunes :

- une **pédagogie** qui fait du jeune un **acteur de sa propre formation**, notamment par la mise en place d'**ateliers** en fin de journée ;
- une **équipe éducative attentive et impliquée** dans l'orientation proposée aux élèves pour leur réussite aux examens, leur poursuite d'études et leur intégration dans la vie active ;
- une **pastorale** ouverte à tous, qui propose des temps forts de réflexion sur notre environnement spirituel et social, permettant ainsi les échanges et la formation humaine de chacun ;
- un **CDI** accueillant, spacieux et très bien fourni ;
- une ouverture sur l'Europe avec notre **section européenne Anglais** en filière générale, nos sections européennes anglais ou espagnol en Bac Pro MCV (Métiers du commerce et de la vente) & **Erasmus+ Mobilité** Espagne ou Irlande en Bac Pro MCV ;

LYCÉE GÉNÉRAL ET TECHNOLOGIQUE

- **2nde Générale et technologique** : Section européenne Anglais, Latin, Chinois, Sciences Économiques et Sociales, Principes Fondamentaux de l'Économie et de la Gestion, Méthodes & Pratiques Scientifiques, Littérature & Société, Santé & Social, Biotechnologies, Création & Activités Artistiques (option Patrimoine), Atelier de Pratique Artistique & Option Théâtre, Création et Innovation Technologique
- **1^{ère} et 1^{ère} Générale, spécialités** :
 - histoire-géographie, géopolitique et sciences politiques
 - humanités, littérature et philosophie
 - langues, littératures et cultures étrangères
 - mathématiques
 - physique-chimie
 - sciences de la vie et de la Terre
 - sciences économiques et sociales
 - art, théâtre (en 1^{ère} et sous réserve d'obtention d'ouverture)
 - numérique et sciences informatiques

LYCÉE DES MÉTIERS DE LA SANTÉ & DU SOCIAL

- **CAP** ► **CAP AEPE** : Accompagnant éducatif Petite Enfance
► **MCAD** : Mention Complémentaire Aide à Domicile
- **BAC** ► **ST2S** : Sciences & Technologies de la Santé & du Social
► **ASSP** : Accompagnement, Soins & Services à la Personne
► **SPVL** : Service de Proximité et Vie Locale (jusqu'à la session 2021)
► **AEPA** : Animation – Enfance et Personnes Agées
- **Prépa** ► **Classe Prépa - Passerelle SUP** du secteur SANTÉ-SOCIAL-SERVICE en alternance par stage, sous statut scolaire
- **Bac+2** ► **BTS SP3S** : Services et Prestations des Secteurs Sanitaire & Social
- **Bac+3** ► **Licence Pro Management des Organisations** : mention « Gestion des Établissements Sanitaires, Sociaux & Médico-Sociaux »

LYCÉE PROFESSIONNEL TERTIAIRE & COMMERCIAL

- **Utilis Lycée & Passerelle Handicap**
- **3^{ème} Prépa-Métiers**
- **2nde Multi-professionnelle à orientation progressive**
- **COMMERCIAL** ► **CAP EPC** : Equipier Polyvalent du Commerce
► **BAC Pro Métiers du commerce et de la vente**, Mobilité Européenne Erasmus+, Section Euro Anglais, Section Euro Espagnol
- **Mention Complémentaire (1 an alt.)** : **Assistance, Conseil, Vente à distance**



Groupe Scolaire Saint-Vincent-de-Paul – Lycée Polyvalent Privé Notre-Dame

49 rue Bobillot – 75013 PARIS • Tél. 01.45.80.77.90 – Fax : 01.45.65.27.06 • Métro Place d'Italie ou Corvisart ~ Métro 57-67-27-47-83

SITE LYCEE PRO SANTE-SOCIAL : 18 av. Reille, Paris 14^e Métro Cité universitaire, Glacière – Métro 62-21 • SITE SUP & ALTERNANCE : 60 rue Vergniaud, Paris 13^e Métro Glacière, Place d'Italie – Métro 62-21
contact@gs-svp.com • www.gs-svp.com



Groupe Scolaire Saint-Vincent-de-Paul

Établissement privé catholique associé à l'état par contrat et Centre de Formation Continue

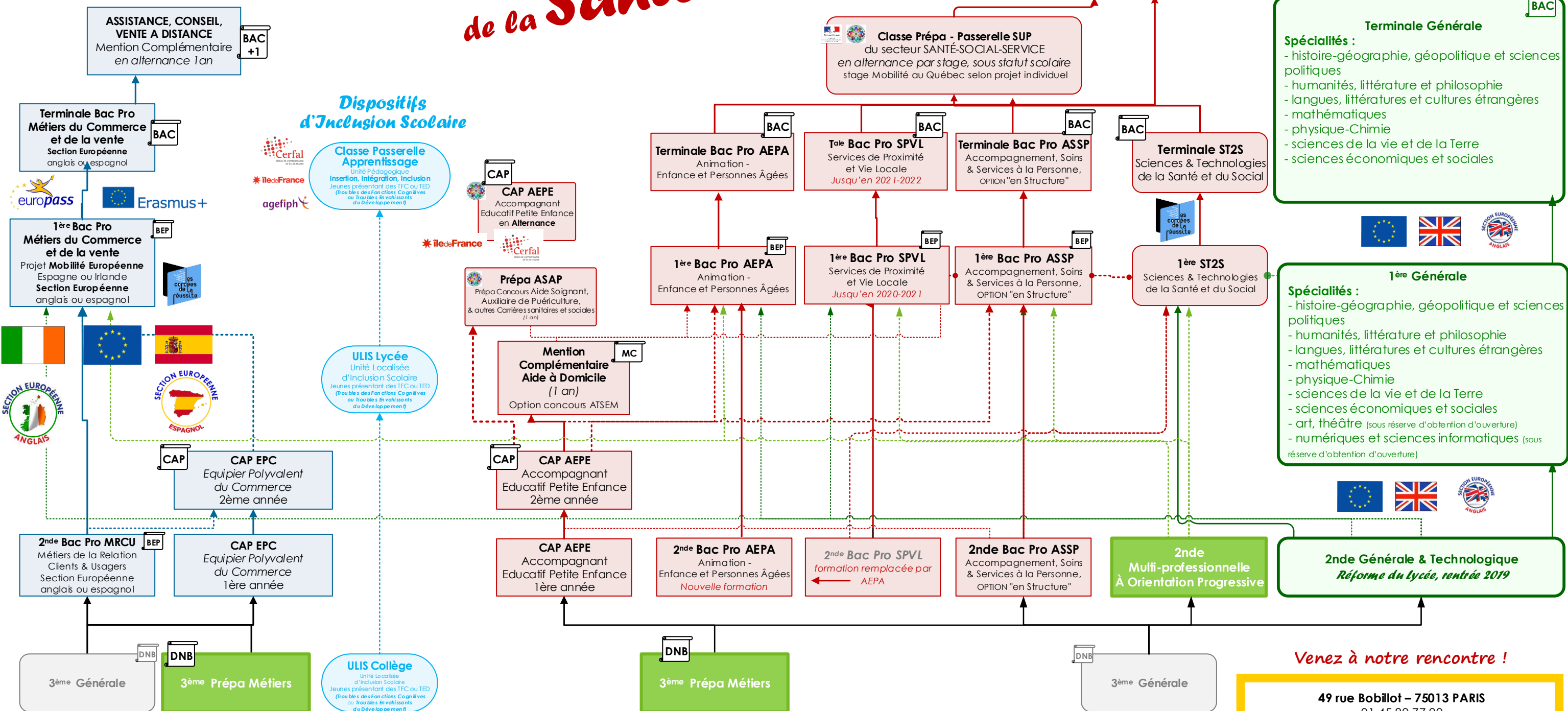


Filière Professionnelle Vente & Commerce

Lycée des Métiers de la Santé & du Social

Paris 13^e & 14^e
Lycée Polyvalent Privé
NOTRE-DAME
UFA rattachée au Cerfal

Bac Général
Nouvelle réforme
session 2021



Venez à notre rencontre !

49 rue Bobillot – 75013 PARIS
01.45.80.77.90
M 5, 6, 7 : Place d'Italie ou Corvisart ~ 57-67-27-47-83
SITE LYCEE PRO SANTE-SOCIAL : 18 av. Reille, Paris 14^e
SITE ENSEIGNEMENT SUPERIEUR & ALTERNANCE : 60 rue Vergniaud, Paris 13^e
RER B & Tram : Cité universitaire • M6, Glacière • Bus Glacière-Tolbiac 62-21 •
contact@gs-svp.com • www.gs-svp.com

NB :

Les passerelles et formations en apprentissage sont proposées avec le soutien du Conseil Régional **île de France** par l'UFA du Lycée Notre-Dame, rattachée au CFA Régional Multiprofessionnel CERFAL

Formations assurées dans le cadre du Centre de Formation Continue Saint-Vincent-de-Paul

La Licence Pro GESSMS a ouvert en octobre 2012, en alternance, dans le cadre d'un partenariat entre le CFC Saint-Vincent-de-Paul, le CNAM, et

